

料理宿やまざき 1



1. 移築再生前の玄関外観



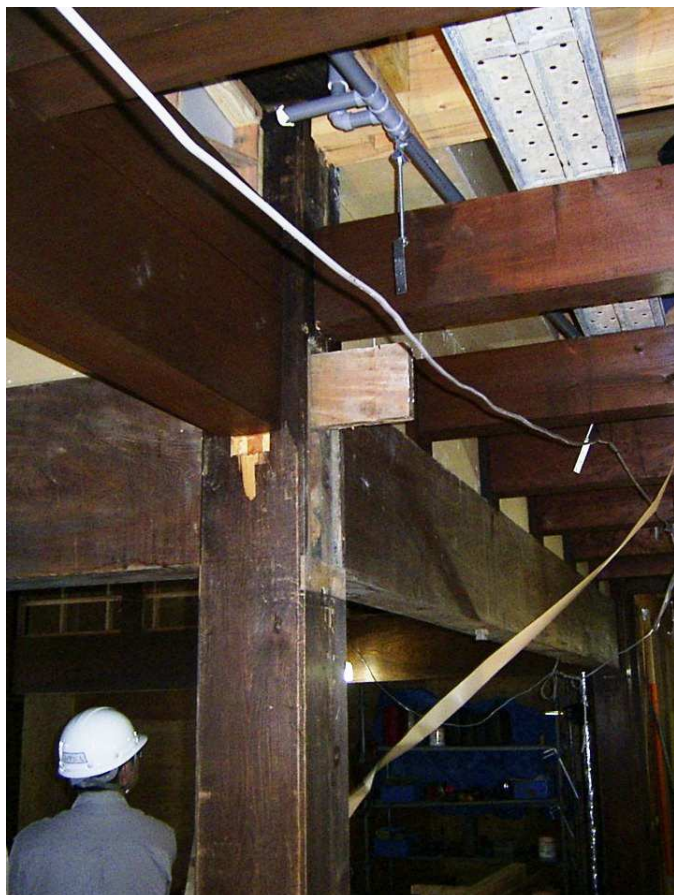
2. 移築再生前の土間内観



3. 移築再生前の広間



4. 工事中の外観



5. 木造骨組みの一部



6. 工事中の内観

この場所は、冬は荒れる海で知られており、風土との調和を図って古い民家が持っていた構造の力強さを前面に出すこととした。
以前から利用されていた建具、内装材も全て再利用し歴史ある家の雰囲気損なわないようにした。
さらに、旅館全体に落ち着きを与えるように、道路に面した正面脇に、母屋と同じ敷地にあった白壁土蔵を配し、門と塀を新たに設けた。



7. 移築再生後の外観



8. 再生後の玄関外観



9. 再生後の玄関内観



10. 再生後の和室客間